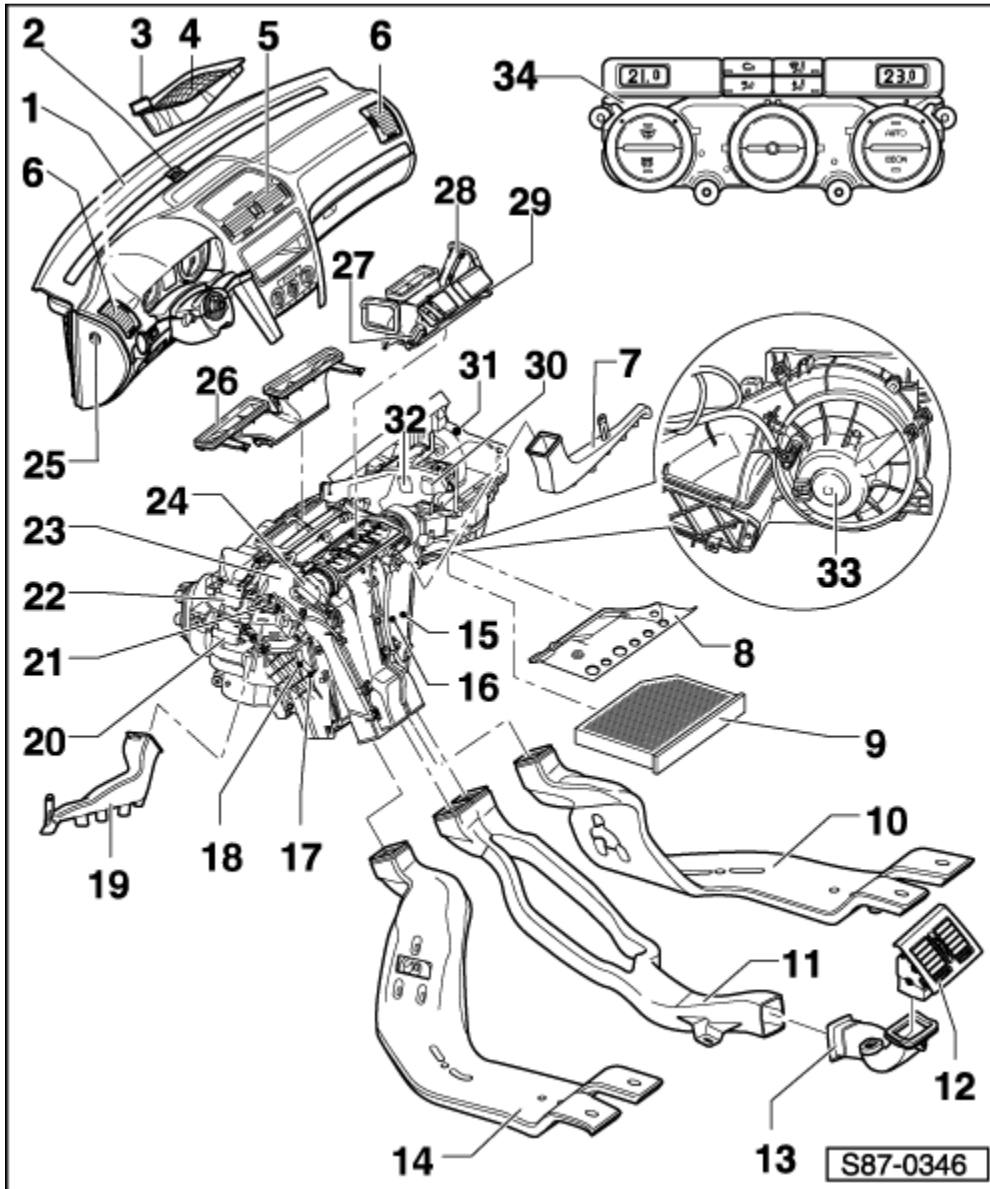


Общая схема монтажа



Указание

Общая схема монтажа - серводвигатели на автомобилях с правосторонним ручным управлением
→ [Глава](#).



1 - Панель приборов

q Снятие и установка → [Кузов - монтажные работы; Ремонтная группа70](#)

2 - Фоточувствительный элемент степени инсоляции -G107 - и фоточувствительный элемент 2 степени инсоляции - G134-

q устанавливается в одном корпусе

q Проверка → [Тестер](#) посредством функции „Ведомый поиск неисправности“

q Предназначение: управление левой и правой заслонками регулировки температуры и вентилятором приточного воздуха в зависимости от интенсивности света

- q Аварийный режим при отказе: ЭБУ Climatronic -J255- принимает фиксированное значение
- q Снятие и установка → [Глава](#)
- 3 - Датчик качества воздуха -G238-
- q устанавливается с КН 22.10.
- q Снятие и установка, описание → [Глава](#)
- 4 - Воздухозаборная решетка
- q Снятие и установка → [Глава](#)
- 5 - Среднее сопло
- q Снятие и установка → [Глава](#)
- 6 - Сопло панели приборов, внешнее
- q Снятие и установка → [Глава](#)
- 7 - Сопло в пространстве для ног со стороны переднего пассажира
- q Снятие и установка → [Глава](#)
- 8 - Перегородка отопителя и кондиционера
- q Снятие и установка → [Глава](#)
- 9 - Пылевой фильтр и салонный фильтр
- q Снятие и установка → [Глава](#)
- 10 - Правый канал в пространство для ног задней части салона
- q Снятие и установка → [Глава](#)
- 11 - Средний канал в заднюю часть салона
- q Снятие и установка → [Кузов - монтажные работы; Ремонтная группа68](#)
- 12 - Среднее сопло в задней части салона
- q Снятие и установка → [Глава](#)
- 13 - Воздуховод
- q среднего сопла в задней части салона
- 14 - Левый канал в пространство для ног задней части салона
- q Снятие и установка → [Глава](#)
- 15 - Датчик температуры на выходе из сопла испарителя -G263-
- q Снятие и установка → [Глава](#)
- 16 - Серводвигатель правой заслонки регулировки температуры -V159-
- q Проверка → [Тестер](#) посредством функции „Ведомый поиск неисправности“
- q Снятие и установка → [Глава](#)
- 17 - Нагревательный элемент дополнительного отопителя -Z35-
- q Снятие и установка → [Глава](#)
- 18 - Теплообменник
- q Снятие и установка → [Глава](#)
- q после замены теплообменника необходимо заменить охлаждающую жидкость
- 19 - Сопло в пространстве для ног со стороны водителя

- q Снятие и установка → [Глава](#)
- 20 - Серводвигатель левой заслонки регулировки температуры -V158-
 - q Проверка → [Тестер](#) посредством функции „Ведомый поиск неисправности“
 - q Снятие и установка → [Глава](#)
- 21 - Датчик температуры на выходе из левого сопла в пространстве для ног -G261-
 - q Проверка → [Тестер](#) посредством функции „Ведомый поиск неисправности“
 - q Снятие и установка → [Глава](#)
- 22 - Серводвигатель заслонки обогрева стекла -V107-
 - q Проверка → [Тестер](#) посредством функции „Ведомый поиск неисправности“
 - q Снятие и установка → [Глава](#)
- 23 - Отопитель и кондиционер
 - q Снятие и установка → [Глава](#)
 - q Разборка и сборка → [Глава](#)
- 24 - Серводвигатель центральной заслонки -V70-
 - q Проверка → [Тестер](#) посредством функции „Ведомый поиск неисправности“
 - q Снятие и установка → [Глава](#)
- 25 - Канал сопла
 - q для сопла обогрева стекла в двери
 - q Составная часть крышки
- 26 - Переходник канала обогрева стекла
 - q вставляется в корпус распределителя и крепится зажимом к поперечине панели приборов
 - q для снятия демонтировать панель приборов
- 27 - Датчик температуры на выходе из левого сопла -G150-
 - q Проверка → [Тестер](#) посредством функции „Ведомый поиск неисправности“
 - q Снятие и установка → [Глава](#)
- 28 - Переходник для сопла на панели приборов
 - q вставляется в корпус распределителя
 - q для снятия демонтировать панель приборов
- 29 - Датчик температуры на выходе из правого сопла -G151-
 - q Проверка → [Тестер](#) посредством функции „Ведомый поиск неисправности“
 - q Снятие и установка → [Глава](#)
- 30 - Серводвигатель заслонки рециркуляции -V113-
 - q устанавливался до 05.07. Начиная с 06.07 эту функцию выполняет серводвигатель заслонки скоростного напора и заслонки рециркуляции воздуха -V71-
 - q Проверка → [Тестер](#) посредством функции „Ведомый поиск неисправности“
 - q Снятие и установка → [Глава](#)
- 31 - Датчик температуры для канала приточного воздуха -G89-
 - q только на автомобилях, произведенных до 05.05.

- q Проверка → [Тестер](#) посредством функции „Ведомый поиск неисправности“
- q Предназначение: Датчик температуры управляет заслонкой регулировки температуры и заслонкой приточного воздуха в зависимости от температуры.
- q При пропадании сигнала используется значение датчика наружной температуры -G17-
- q Для снятия демонтировать панель приборов, повернуть датчик температуры на 90° и снять разъем
- 32 - Автомобили производства до 05.07: Серводвигатель заслонки скоростного напора -V71-,
автомобили производства начиная с 06.07: Серводвигатель заслонки скоростного напора и заслонки рециркуляции воздуха -V71-
- q Проверка → [Тестер](#) посредством функции „Ведомый поиск неисправности“
- q Снятие и установка → [Глава](#)
- 33 - Вентилятор приточного воздуха -V2- с ЭБУ вентилятора приточного воздуха -J126-
- q Снятие и установка вентилятора приточного воздуха → [Глава](#)
- q ЭБУ отдельно не заменяется
- 34 - ЭБУ Climatronic -J255-
- q ЭБУ Climatronic -J255 - и блок управления и индикации кондиционера/Climatronic -E87- являются неразборным узлом.
- q начиная с 2009 модельного года другое расположение элементов управления и индикаторов
- q Описание функционирования → [Глава](#)
- q Проверка → [Тестер](#) посредством функции „Ведомый поиск неисправности“
- q Снятие и установка → [Глава](#)