

Иллюстрированный каталог по диагностированию кривошипно-шатунного механизма бензиновых двигателей

Каталог оценки повреждений кривошипно-шатунного механизма для автомобилей с бензиновым двигателем.

Масляный поддон



A1: нормальное, чистое состояние масла



A2: чёрный осадок / осадок масляного нагара



A3: состояние масла: с осадком, вязкое

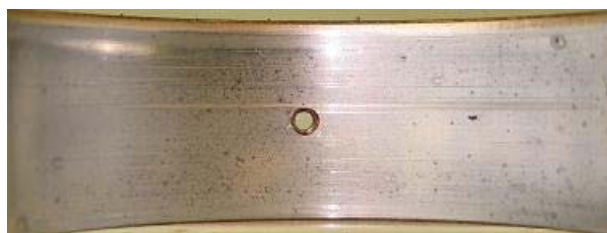


A4: масло с повышенным содержанием воды

Шатунные подшипники



B1: следы нормальной работы



B2: заметны отдельные неглубокие бороздки



V3: заметны глубокие борозды; виден металл основы

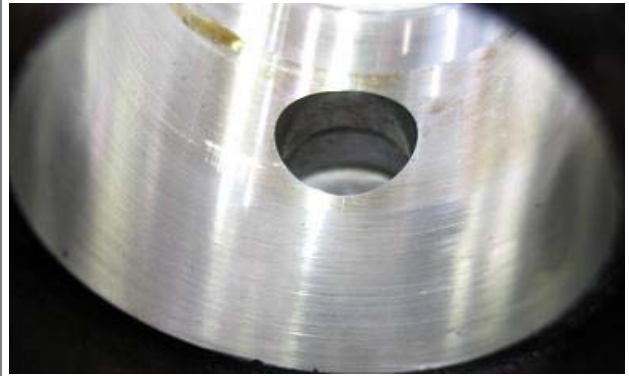


V4: значительный перенос материала

Распредвал



C1: следы нормальной работы с минимальными бороздками



C2: лёгкие, едва заметные отдельные бороздки



C3: несколько глубоких, отчётливо выраженных борозд



C4: много глубоких, отчётливо выраженных борозд с переносом материала

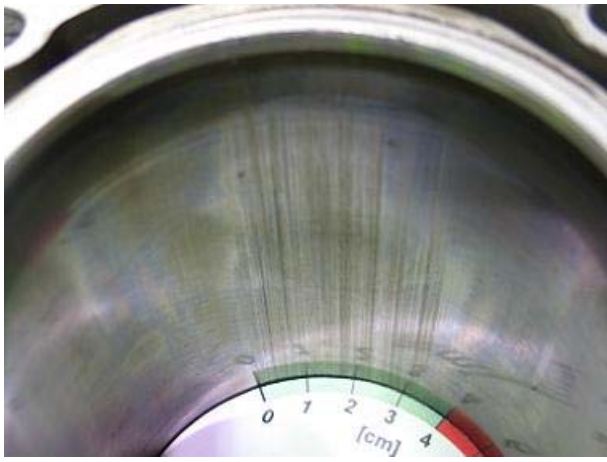
Зеркало цилиндров



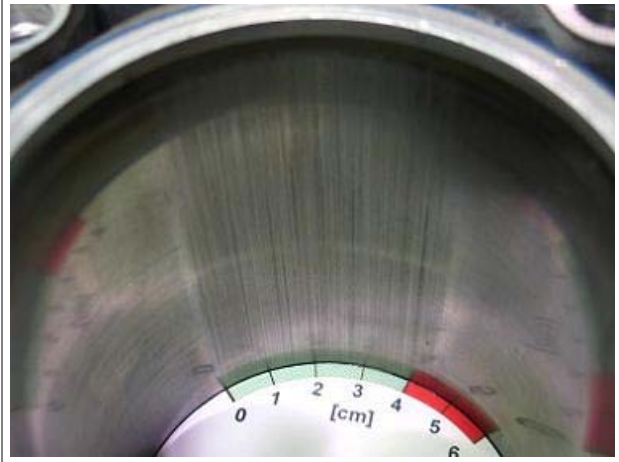
D1: отчётливые бороздки в диапазоне от 1 до 2 см



D2: отчётливые бороздки в диапазоне от 2 до 3 см



D3: отчётливые бороздки в диапазоне от 3 до 4 см



D4: отчётливые бороздки в диапазоне свыше 4 см



D3a: глубоких борозд практически нет – ещё различима структура после хонингования



D3b: отдельные бороздки в диапазоне 3-4 см

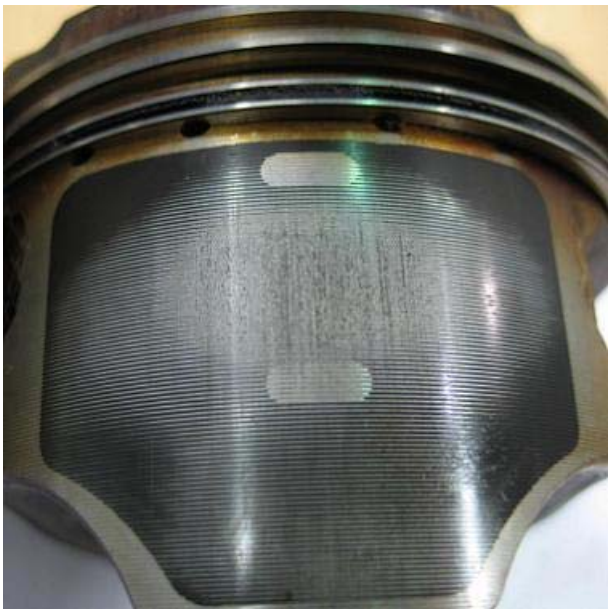


D3c: глубокие борозды в диапазоне более 3 см

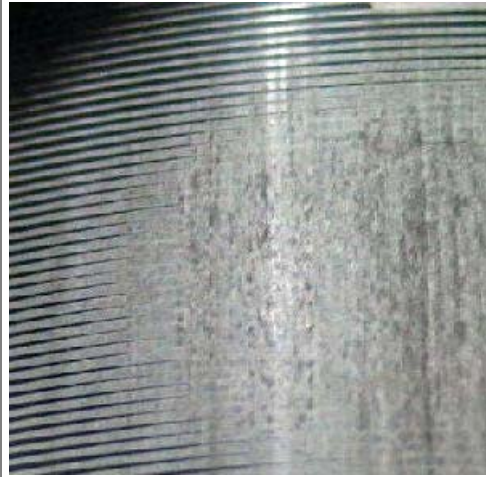
Поршни



Е1: поршень со следами нормальной работы



Е2: лёгкие бороздки на юбке поршня



Е2: лёгкие бороздки на юбке поршня (увеличено)



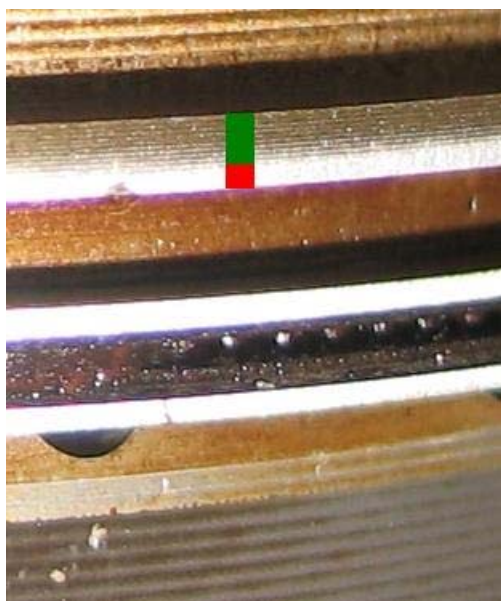
E3: бороздки на юбке поршня местами выходят за пределы зоны с покрытием



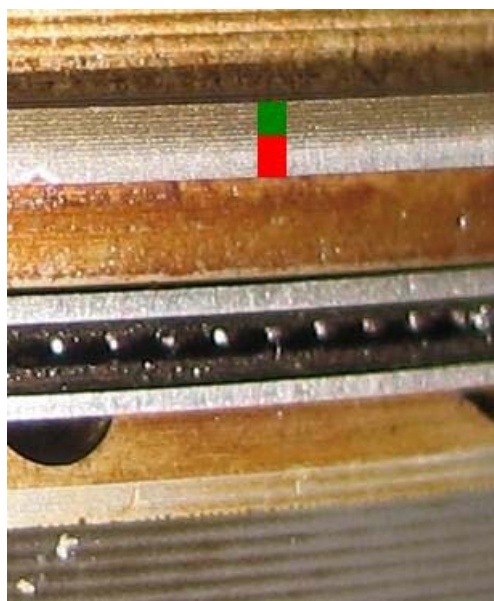
E3: бороздки на юбке поршня местами выходят за пределы зоны с покрытием (увеличено)

E4: мощные борозды на юбке поршня выходят за пределы зоны с покрытием - покрытия почти / совсем не видно

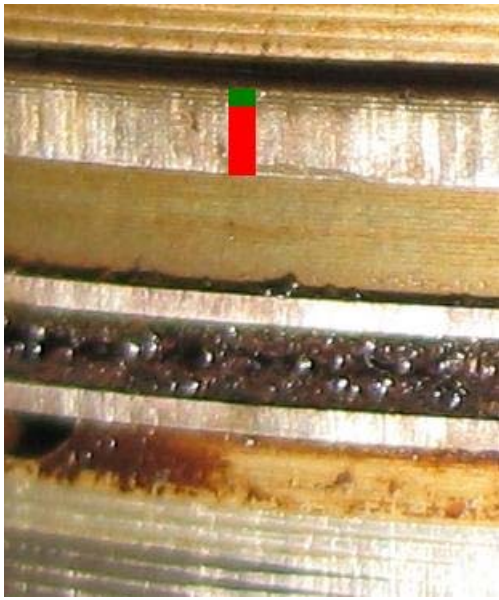
Поршневые кольца



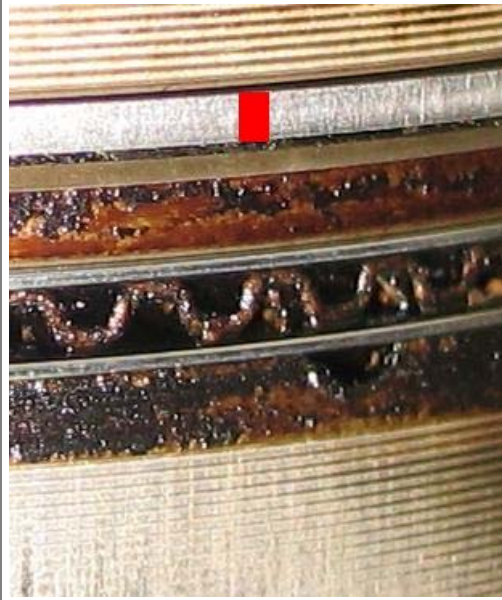
F1: Коническое компрессионное кольцо с нижней фаской, износ до 50 %



F2: Коническое компрессионное кольцо с нижней фаской, износ 50 - 60 %



F3: Коническое компрессионное кольцо с нижней фаской, износ 60 - 80 %



F4: Коническое компрессионное кольцо с нижней фаской, износ 80-100 %

Шаблоны

